

Optimisez vos coûts et accélérez la modernisation de votre mainframe

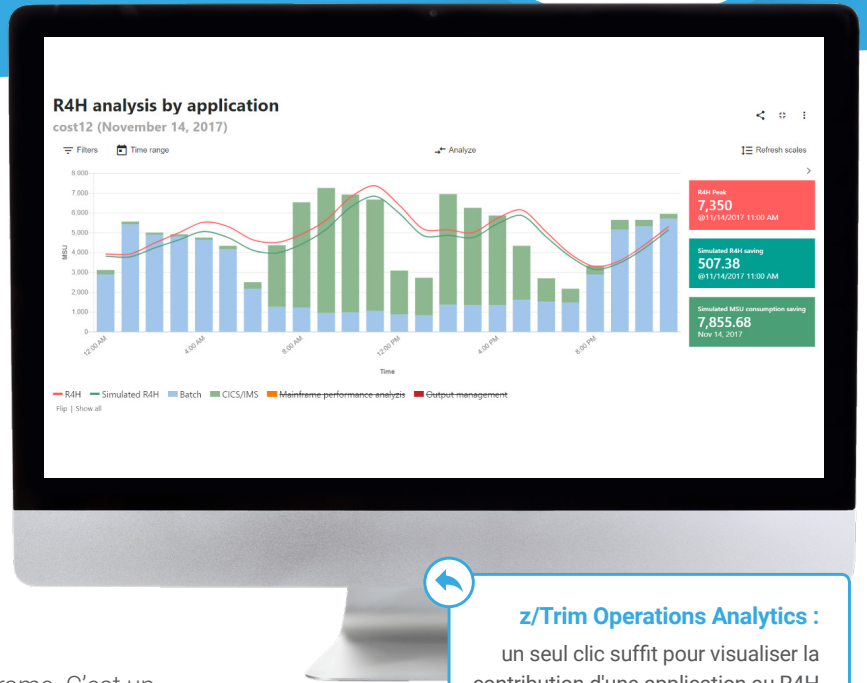
Modernisation du mainframe :

RSD est mentionné dans une note de recherche **Gartner** : "Advancing Technology in Multiplatform Modernization Tools"

THOMAS KLINECT,
9 AOÛT 2018

CE QUE VOUS DEVEZ SAVOIR :

- 1) Quelles sont les applications et les tâches exécutées sur votre mainframe ?
- 2) Quel est l'impact en ressources de chaque programme ou application ?
- 3) Quelles économies allez-vous réaliser en optimisant votre consommation MSU ?



z/Trim Operations Analytics :

un seul clic suffit pour visualiser la contribution d'une application au R4H

PRODUCT DESCRIPTION:

70 % des données d'entreprise résident sur le mainframe. C'est un environnement stratégique, mais il reste difficile d'en extraire des informations en live facilement compréhensibles par tous. Choisissez d'agir immédiatement ou continuez à gérer les imprévus !

Avec z/Trim Operations Analytics, vous pouvez visualiser votre consommation mainframe en un seul clic. La solution fournit des analyses qui permettent de mieux contrôler vos coûts mainframe et facilitent le dialogue avec vos collaborateurs.

Pour en savoir plus ou voir une vidéo de présentation, rendez-vous sur

rsd.com/ztrim

« Non seulement les données sont présentées de façon attractive, mais la solution est d'une grande facilité d'utilisation »

Analyste IT, Compagnie d'assurance

ACTION :

ROI de 300 % en 9 mois : commencez dès aujourd'hui à optimiser votre consommation Mainframe !

Des résultats quantifiables :

- **ROI de 300 %** en 9 mois
- Démo d' **une heure**
- Mise en production **en une journée**

Principaux avantages :

- **Action immédiate :**
 - ▶ Décision : 1er jour
 - ▶ Mise en production : 2ème jour
 - ▶ Mise à disposition des données en live : fin du 2ème jour
- **Gains immédiats :** Identifiez comment optimiser votre consommation MSU et générez des économies budgétaires à partir de votre plan d'optimisation.
- **Décision immédiate :** Abonnement annuel par CPC (aucune limite de taille)

Principales fonctionnalités :

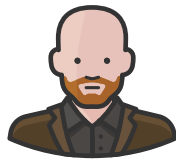
- **Pour tous les utilisateurs :** Aucune expertise mainframe n'est requise (outil de visualisation graphique)
- **Evolutivité :** Utilisation d'Elasticsearch, un outil open source capable de fournir des analyses en direct sur des volumes de données illimités
- **Facilité :** Accessible depuis les navigateurs modernes et les appareils mobiles (via la technologie Angular et HTML 5)

Des informations **faciles à comprendre** pour tous



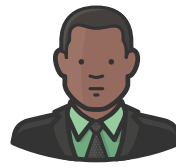
Directeurs informatiques

Identification des tendances à moyen et long terme de la consommation mainframe par entité métier à des fins d'analyse et de planification.



Responsables des Opérations IT

Identification des opportunités d'optimisation des ressources mainframe en fonction des consommateurs et des charges de travail spécifiques.



Responsables d'applications métiers

Meilleure compréhension de la consommation des applications; leur incidence sur le pic R4H et l'alignement avec les entités et les processus stratégiques.



Responsables Performance et Capacité IT

Identification des tendances de votre consommation mainframe par rapport à votre capacité.

Qu'en pensent nos clients ?

Pourquoi les banques et assurances privilégient-elles z/Trim Operations Analytics pour accompagner leurs initiatives de modernisation mainframe ?

Identification des leviers d'optimisation de votre consommation MSU : Interagissez en quelques clics avec les données de consommation. Identifiez les sources de consommation mainframe et planifiez les optimisations.

Visualisation du plan d'optimisation : Consultez les résultats de vos économies MSU.

Réalisation d'économies budgétaires : Passez en revue vos économies et partagez votre plan d'optimisation avec vos collaborateurs.

Quelle opinion ont-elles de z/Trim Operations Analytics ?

C'est une solution d'optimisation des coûts : Étudiez votre consommation mainframe et prenez des décisions stratégiques pour contrôler vos coûts et moderniser votre mainframe.

C'est une solution facile à utiliser : Interagissez dynamiquement avec les données disponibles en un clic.

Elle facilite la communication : Améliorez la collaboration entre les équipes techniques et les dirigeants de l'entreprise grâce à un tableau de bord personnalisé et interactif

Quel est le cycle d'implémentation typique ?



PHASE 1 : Présentation et démonstration de 15 minutes de z/Trim Operations Analytics avec des données anonymisées.



PHASE 2 : Le client fournit un échantillon des fichiers SMF (30, 70, 72 et 89) pour une analyse gratuite.



PHASE 3 [Semaine+1] : Démonstration de 30 minutes de z/Trim Operations Analytics avec les données du client.



PHASE 4 : Mise en production en moins d'un jour dans l'environnement client et configuration initiale du tableau de bord.

À propos de RSD

RSD dont le siège social est situé à Genève a des bureaux aux États-Unis et en Asie. La société développe et commercialise des solutions logicielles destinées aux grandes entreprises avec pour mission de les aider à réinventer la façon dont elles utilisent et gèrent leur environnement IT hybride.

S'appuyant sur plus de 45 ans d'expertise et d'intégrité professionnelle, l'offre RSD permet aux clients d'optimiser l'utilisation des actifs IT dans un monde de plus en

plus concurrentiel et hybride. Grâce à ses solutions innovantes et à son système de licence souple, RSD contribue à réduire les coûts d'exploitation IT de ses clients. La société RSD s'est constituée une base de clients Fortune 2000 fidèles, composée de plusieurs millions d'utilisateurs répartis dans le monde entier. L'offre RSD est disponible en tout point du globe, directement et via un réseau de partenaires.

Visitez rsd.com/fr pour en savoir plus.

 **swiss made software**